



**CAPONE**  
COSTRUZIONI GENERALI



*“Amo il mio lavoro e la mia Impresa, non per la sua visibilità nel contesto sociale ma per ciò che è nell’insieme, per le persone che la compongono.*

*E proprio a loro è rivolto il mio primo GRAZIE: a chi ha fatto la storia passata dell’Impresa e a coloro i quali ne costituiscono il presente con la loro quotidiana collaborazione, impegnandosi e lottando per difenderla e farla crescere.*

*Mi riferisco a operai, geometri, ingegneri, avvocati, fiscalisti, fornitori. Insieme abbiamo avuto la possibilità di realizzare opere di qualità che, pur ripagandoci dei grandi sacrifici compiuti, non placano la nostra volontà di essere sempre più competitivi e perfettibili.*

*Un pensiero alle Istituzioni, con la speranza di far comprendere loro che non è una “colpa” essere imprenditori in Calabria, anzi...*

*A tutti quanti fanno impresa deve essere riconosciuta la passione per la lotta, il merito per il rischio, la dignità (troppe volte negata) per il lavoro svolto.*

*Un ringraziamento, questo mio, oggettivamente parziale e riduttivo poiché affidato ad una semplice pubblicazione. Le parole non bastano ad esprimere la riconoscenza che è, nelle mie intenzioni, assolutamente sincera e totale.*

*Giuseppe Capone*

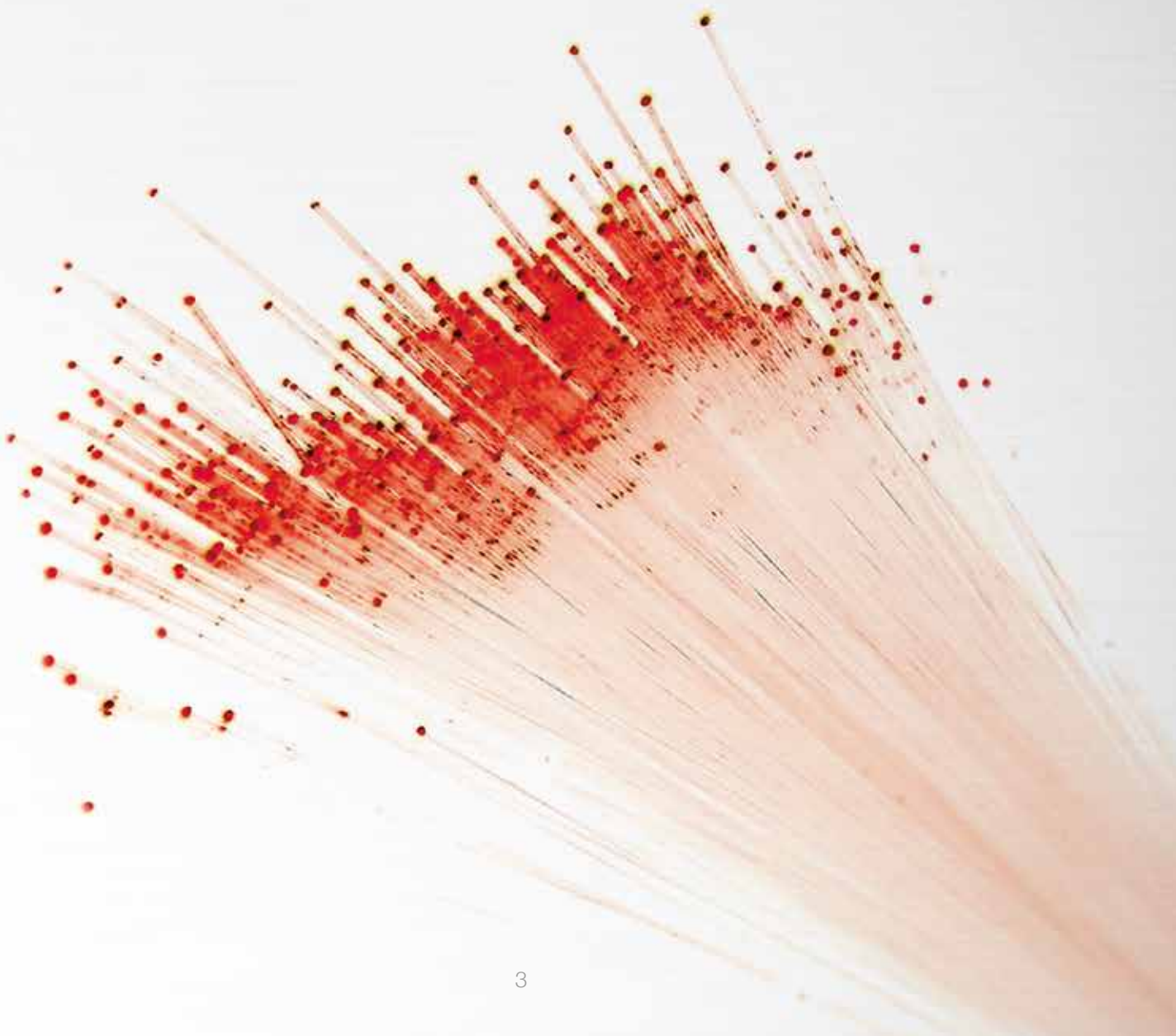


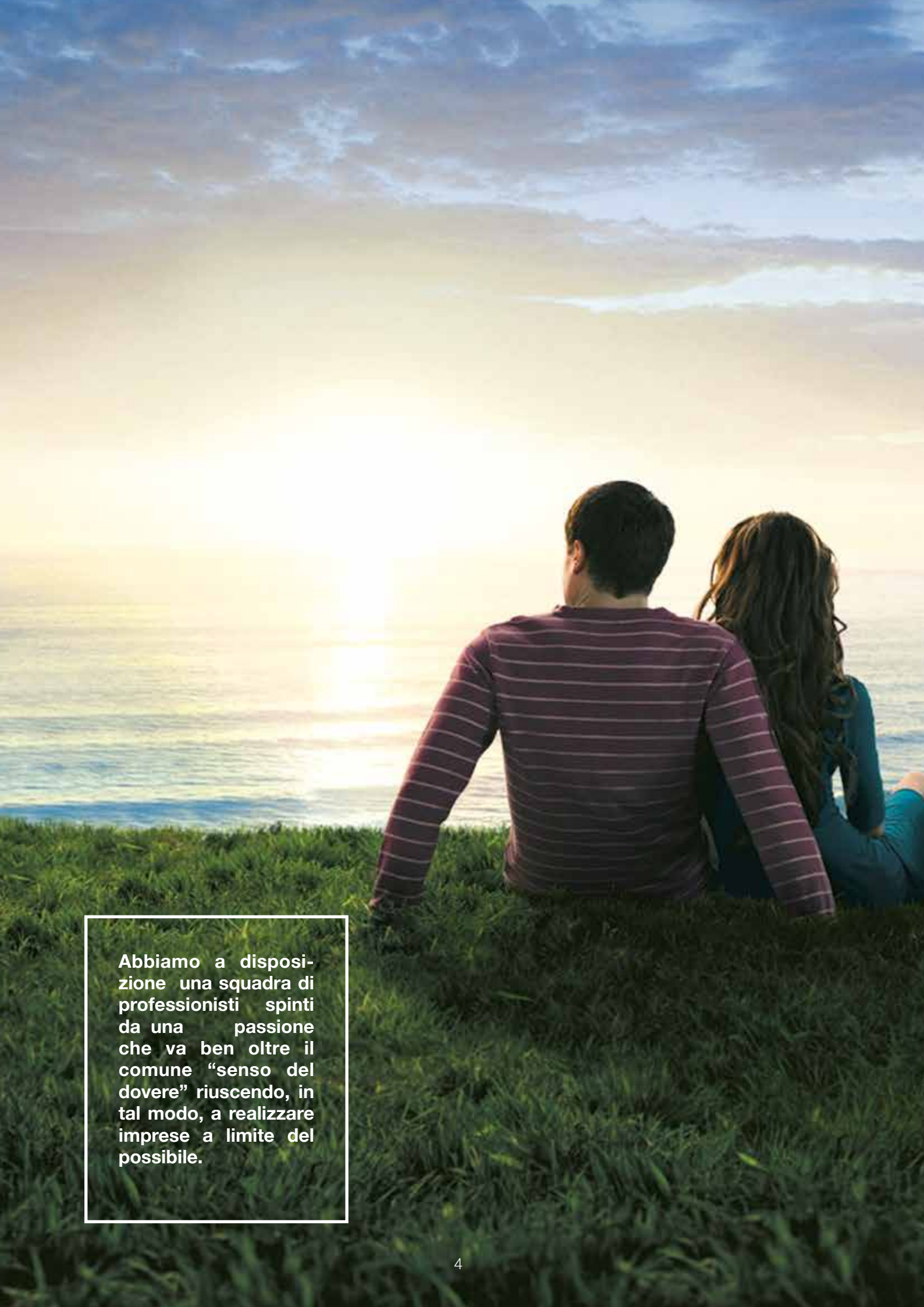
**CAPONE**  
COSTRUZIONI GENERALI

**Capone Costruzioni Generali**

*“Per noi costruire è molto più di un lavoro” (Giuseppe Capone)*

La Capone Costruzioni Generali è un'azienda giovane e dinamica. In breve tempo è riuscita ad acquisire una notevole esperienza specializzandosi nella realizzazione e nella manutenzione delle infrastrutture per le telecomunicazioni, nonché nel settore relativo alle costruzioni di opere di ingegneria civile e pubblica. L'Azienda vanta un sistema di gestione, implementato sin dalla nascita della Società, finalizzato al monitoraggio costante dell'andamento economico; un'alta professionalità dello staff tecnico; un'eccellente operosità delle maestranze; l'uso di adeguate attrezzature; il pieno rispetto delle norme di sicurezza e di impatto ambientale. Sono questi i fattori distintivi che hanno consentito all'Azienda di imporsi nei mercati regionali di riferimento realizzando Opere per conto di Enti appaltanti.



A couple is seen from behind, sitting on a lush green grassy hill. They are looking out over a vast ocean towards a bright sunset. The sun is low on the horizon, creating a golden glow across the sky and reflecting on the water. The man is wearing a purple and white striped long-sleeved shirt, and the woman is wearing a teal top. The sky is filled with soft, wispy clouds, and the overall atmosphere is peaceful and romantic.

Abbiamo a disposizione una squadra di professionisti spinti da una passione che va ben oltre il comune “senso del dovere” riuscendo, in tal modo, a realizzare imprese a limite del possibile.



In tali comparti si è specializzata nella fornitura, chiavi in mano, di opere finite e servizi quali:

- Costruzioni di opere speciali in cemento armato;
- Esecuzione di rilevati e pavimentazioni stradali, aeroportuali, ferroviarie e pavimentazioni speciali;
- Costruzione di acquedotti, fognature e impianti di irrigazione;
- Esecuzione di esplorazioni del sottosuolo, fondazioni speciali, consolidamenti dei terreni;
- Lavori di sistemazione agraria, forestale e verde pubblico;
- Costruzioni di moli, bacini;
- Costruzioni e realizzazioni di impiantistica elettrica BT/MT;
- Costruzioni di impianti termotecnica;
- Scavi, posa e giunzione di cavi in Rame.
- Scavi, posa e giunzione di cavi in Fibra Ottica.

L'azienda certificata S.O.A. nelle categorie: OG3/OG6/OG10, con attestazione 6390/10/00 del 26/08/2004 rilasciata dalla SORGAT SPA ha inoltre conseguito la certificazione di qualità aziendale UN EN ISO 9001-2000 e RINA. Socio del Consorzio Stabile Valori S.c.r.a.l. Roma.







## **QUALITA'**

La politica dell'Azienda è quella di puntare non soltanto all'efficacia dei processi produttivi ma anche alla misurazione della loro efficienza a mezzo della rilevazione costante e puntuale delle eventuali NON CONFORMITÀ. Tali feed-back costituiscono, un sicuro patrimonio di conoscenze aziendali da cui l'organizzazione attinge costantemente al fine di migliorarsi nelle successive realizzazioni.

Da tali consapevolezze nasce la volontà della Direzione Generale di puntare al continuo aggiornamento tecnologico attraverso la formazione in itinere quale strumento per l'acquisizione delle conoscenze necessarie al miglioramento e all'acquisizione di nuovi e aggiornati strumenti di progettazione, produzione misura/collaudo.

Capone Costruzioni Generali, per garantire all'utente finale l'adeguatezza dei componenti impiegati, valuta con continuità i propri fornitori privilegiando coloro che certificano garanzie sulla qualità del prodotto e del servizio reso.

Vengono inoltre testate tutte le fasi di processo di produzione, sia all'interno alla struttura (ufficio progettazione) che all'esterno (cantieri).



## **RAPPORTI DI COLLABORAZIONE**

La Società dispone di una fitta rete di collaborazioni intrattenendo, altresì, rapporti con sue consociate nei settori di consolidamento dei terreni e impianti di produzione di vari materiali inerte.

### **PRINCIPALI NOSTRI CONTRACTOR**

SOCIETA' AUTOSTRADE S.p.A.

I.M.T S.p.A

ERICSSON S.p.A

ALCATEL S.p.A

ENEL S.p.A.

SIRTI S.p.A.

SIRTI PROGETTO RETI S.p.A.

SIRTI SISTEMI S.p.A.

ALPITEL S.p.A.

Bonatti S.p.A.

C.G.S S.p.A

MAIRE TECNIMONT SPA

IMPREGILO S.p.A

SELI SPA

CEDELT SPA

FONDAZIONI SPECIALI SPA

PIZZAROTTI SPA

SICOS SPA

SIELTE S.p.A

ETS S.p.A.

VALORI S.c.r.a.l.

Tecnosistemi S.p.A.

E-Via S.p.A.

Edisontel S.p.A.

Metroweb S.p.A.

Impresa Geom. AGOSTINO CARNOVALE

Impresa Costruzioni LISTA s.r.l.

Società T.I.A. s.r.l.

RFI S.p.A. Ferrovia dello Stato.

Italfer S.p.A.

Calpark S.c.a.r.l. – parco scientifico e tecnologico della Calabria

ANAS: Compartimento della viabilità della CALABRIA

ANAS Ufficio per l'Autostrada SA-RC

Amministrazione Provinciale di Catanzaro

Amministrazione Provinciale di Cosenza

Amministrazione Provinciale di Vibo Valentia

ASL Lamezia Terme

Comune di Lamezia Terme (CZ)

Comune di Pentone (CZ)

Comune di Crucoli (KR)



## REFERENZE AZIENDALI

### Opere Scavi per posa Fibre Ottiche per telecomunicazioni:

SIRTI S.p.A.

- Opere scavi per posa impianto a Fibre Ottiche lungo la SS Acqui Terme/Visone.
- Opere scavi per posa impianto a Fibre Ottiche (anello ottico) Comune di Parma.
- Opere scavi per posa impianto a Fibre Ottiche tratta TAV Reggio Emilia.
- Opere scavi per posa impianto a Fibre Ottiche nel tratto GENOVA- La SPEZIA sulla SS226 della Fontanabuona.
- Opere di realizzazione di scavi per posa fibre ottiche nel nodo della città di Parma.

Bonatti S.p.A.

- Opere scavi per posa impianto a Fibre Ottiche Comune di Milano.

ALPITEL S.p.A.

- Impianto a fibre Ottiche sulla tratta ASTI-ALESSANDRIA SS. 15
- Opere scavi per posa impianto a fibre Ottiche sul tratto GENOVA-AREZZANO della SS.1 Aurelia.
- Opere scavi per posa impianto a fibre Ottiche sul tratto Ascoli - Bari della SS. 16.

### Opere di reti e giunzioni:

SIRTI S.p.A.

- UT VENETO Mareno di Piave
- UT Friuli Venezia Giulia (Pasian di Prato) UDINE

### Opere Stradali:

Società Autostrada Milano - Venezia

- Lavoro di costruzione della terza corsia del tratto Bergamo-Brescia, Autostrada A4 Milano-Venezia e del Ponte di ferro sul fiume Oglio;

A.N.A.S. Compartimento della Calabria

- Lavori di costruzione della SS " Trasversale delle Serre", nel tratto Vazzano Fondovalle Mesima (1° LOTTO);

A.N.A.S. Compartimento della Calabria

- Costruzione di opere in calcestruzzo nelle gallerie Laccata, Vinciolo, Castiglione della SS.



18 –SS.504.

- Lavori occorrenti per l'ammodernamento della SS. 106 nell'abitato di Locri.
- Lavoro di costruzione della pavimentazione della SS. 106/111 (Ionica).

#### **A.N.A.S. Ufficio per l'Autostrada SA-RC**

- Lavori occorrenti per l'ammodernamento dell'Autostrada SA-RC.
- Svincolo di Lamezia Terme messa a terra Impianti di Illuminazione.

#### **Comune di Lamezia Terme**

- Demolizione e ricostruzione ponte sul torrente Canne.

#### **Amministrazione Provinciale di Vibo Valentia**

- Viabilità di collegamento Spilinga - Drapia.

#### **Amministrazione Provinciale di Cosenza**

- Viabilità di collegamento Lago - Amantea.

#### **Impiantistica Elettrica:**

##### **ASL n° 6 Lamezia Terme**

- Costruzione Eliporto con sistema a Papi, ospedale Soveria Mannelli.

##### **Comune di Pentone**

- Impianto di Pubblica Illuminazione

##### **Comune di Crucoli**

- Impianto di Pubblica Illuminazione

##### **CEDELT SPA**

- Costruzioni di parchi eolici

#### **Opere ferroviarie**

##### **RFI – ITALFER**

- Realizzazione tratta ferroviaria Catanzaro Lido - Lamezia

##### **Seli Spa**

- Costruzioni 2 canne di gallerie loc. Monaci e Boccatriti - comune di Caraffa Di Catanzaro

#### **Opere in cemento Armato**

- Realizzazione di viadotti, sottovie, muri, pile, pulvini per viadotti stradali e ferroviari
- Realizzazione di opere in cemento armato per basamenti torri eoliche.

#### **Certificazioni di Qualità**

- ATTESTA
- PERRY JOHNSON REGISTRARS, Inc.
- CQOP SOA
- ALPI
- Aut. Provinciale per Servizio Trasporti conto Terzi





## **Capone Costruzioni Generali**

*“La natura non fa nulla di inutile.” (Giuseppe Capone)*

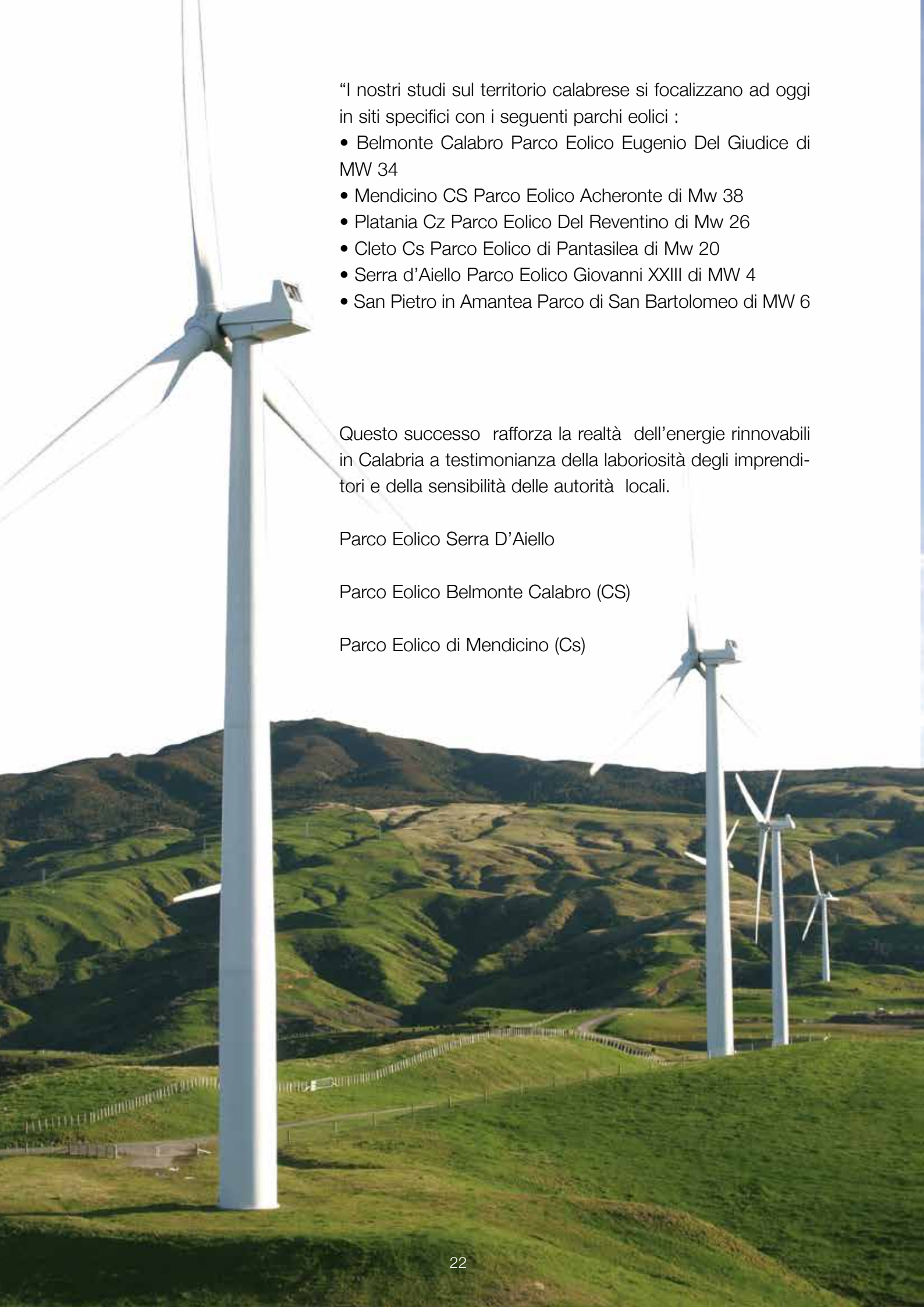
“Capone Costruzioni Generaliè opera anche nel settore della progettazione e della costruzione di parchi eolici. L’esperienza in Calabria inizia nel 2006, con una sostenuta fase di sviluppo il cui risultato oggi presenta 128 MW in fase di completamento dell’iter autorizzativo.

La società, offre servizi riguardanti tutti gli aspetti della progettazione e dello sviluppo del parco eolico.”

“La fase di progettazione trae fondamento da un accurato studio del territorio e del potenziale sito: i nostri tecnici valutano in primis le risorse del territorio e le caratteristiche del sito; effettuano poi la misurazione del vento ed eseguono, infine, gli studi di impatto ambientale ed acustico. L’analisi e la valutazione dei dati del vento forniscono le previsioni sulla produzione e le strategie per l’ottimizzazione dell’efficienza parco.

La nostra società si fa carico dei costi di sviluppo supervisionando tutte le fasi di costruzione”





“I nostri studi sul territorio calabrese si focalizzano ad oggi in siti specifici con i seguenti parchi eolici :

- Belmonte Calabro Parco Eolico Eugenio Del Giudice di MW 34
- Mendicino CS Parco Eolico Acheronte di Mw 38
- Platania Cz Parco Eolico Del Reventino di Mw 26
- Cleto Cs Parco Eolico di Pantasilea di Mw 20
- Serra d’Aiello Parco Eolico Giovanni XXIII di MW 4
- San Pietro in Amantea Parco di San Bartolomeo di MW 6

Questo successo rafforza la realtà dell’energie rinnovabili in Calabria a testimonianza della laboriosità degli imprenditori e della sensibilità delle autorità locali.

Parco Eolico Serra D’Aiello

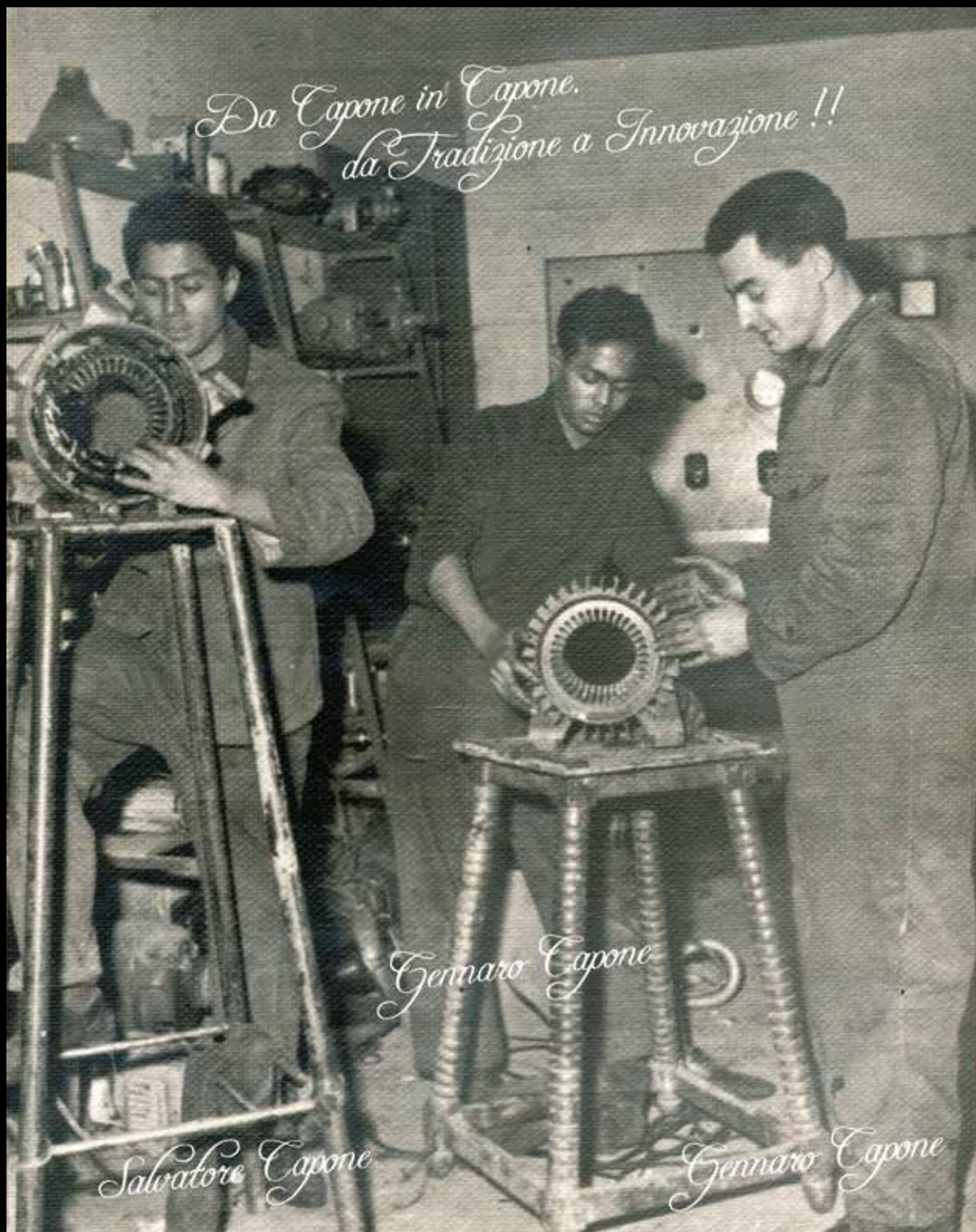
Parco Eolico Belmonte Calabro (CS)

Parco Eolico di Mendicino (Cs)





*Da Capone in Capone.  
da Tradizione a Innovazione !!*



*Salvatore Capone*

*Gennaro Capone*

*Gennaro Capone*



**Pieffe Comunicazione**

Piazza Felice Sacchi, 16 - 88046 Lamezia Terme (Cz)

T/F +39.0968.442557 - M. [info@pieffecomunicazione.it](mailto:info@pieffecomunicazione.it) - W. [pieffecomunicazione.it](http://pieffecomunicazione.it)

Progetto grafico: Pieffe Comunicazione

Stampa: Rubbettino Industrie Grafiche ed Editoriali

Foto: Shutterstock

Tutti i diritti sono riservati. Nessuna parte di questo catalogo può essere riprodotta, memorizzata o trasmessa in alcuna forma e con alcun mezzo, elettronico, meccanico, in fotocopia, in disco o in altro modo, compresi cinema, radio, televisione, senza autorizzazione scritta da parte di Cablely Company.



**Lamezia Terme**

Viale San Bruno, 144  
88046 Lamezia Terme (Cz)

**Tel.** 0968 51143

**Fax** 0968 419221

**Roma**

Largo di Fontanella Borghese 84 / interno 12  
00118 Roma

**Tel.** 06 8547092

**[www.caponecostruzioni.it](http://www.caponecostruzioni.it)**  
**[info@caponecostruzioni.it](mailto:info@caponecostruzioni.it)**